

住み慣れたエリアではじまる、新たな生活。
入居者ご本人にもご家族にも優しい老人ホームが誕生します。

都市型軽費老人ホーム

はるかぜ

2017年4月1日(予定)
大田区にオープン

大田区内に住民票がある方など入居条件がありますので、
詳しくはご相談ください。

月額費用
の目安 **約115,790円(税込)~**



※イメージ

はるかぜの
5つの安心

安心
1

**入居金が
不要です**

入居時に大きな負担がありません

安心
2

**介護度が低くても
入居可能です**

現在のお住まいでは日常生活に不安を
お感じの方が入居されます

安心
3

**バランスのよい
食事を提供します。**

季節にあわせたバラエティー豊かなメニューです
※食事代は生活費に含まれています

安心
4

**安心の
生活サポートです**

職員が24時間常駐し、生活の
さまざまな不安を解消します

安心
5

**スムーズな
介護支援が可能です**

2階の居宅介護支援事業所と
提携しており支援体制も確立!

入居のご相談はこちらまで

お問い合わせ先

☎ 03-3738-2563

受付時間 / 9:00~17:15
定休日 / 毎週土・日・祝日

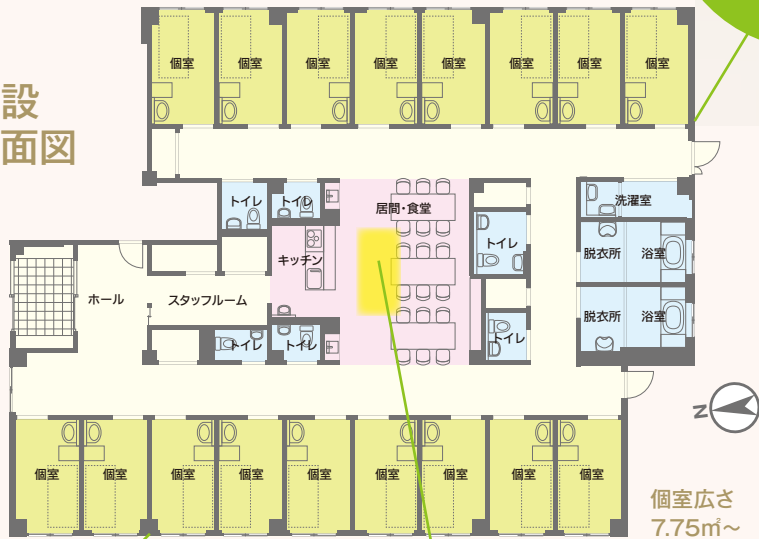
春風に包まれるような、
柔らかく温かい暮らしを実現します。
それが都市型軽費老人ホーム“はるかぜ”です。

機能的でコンパクト。
暮らしやすさと見守りやすさを
両立させる設計としました。

生活空間を
1フロアに!

事故のリスクも減り、
暮らしやすい環境です。

施設
平面図



月額が目安

居住費

53,700円

生活費

46,090円(税込)

※11月～3月は+2,130円(税込)

光熱水費【実費】(見込み金額)

6,000円(税込)程度

サービスの提供に要する費用

10,000円
～143,100円(税込)

※前年の所得によって変わります。

その他、医療費・介護保険・嗜好品は
自己負担となります。

全居室が
個室!

プライバシーと
コミュニケーションの
バランスを
重視しました。

ぬくもりのある
生活環境!

吹き抜けから
自然光を取り入れ、
明るく元気な暮らしを
サポートします。

※現況と間取り図が
異なる場合は現況
を優先させていただきます。



施設基本情報

施設名: 都市型軽費老人ホーム はるかぜ

施設規模: 17室(個室)

建物概要: 鉄骨造4階建1階部分

所在地: 〒144-0055 東京都大田区仲六郷4-2-12

運営: 社会福祉法人 有隣協会

交通アクセス

◆京浜急行 六郷土手駅より徒歩11分
雑色駅より徒歩19分

◆京急バス 変電所前より徒歩8分

※50m/分